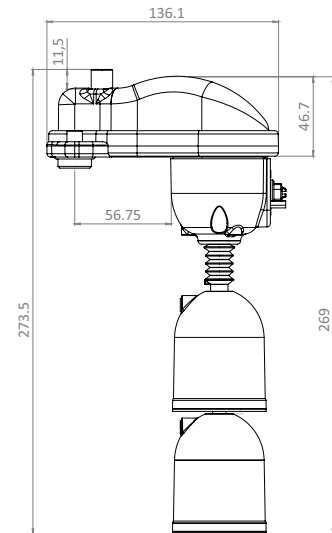
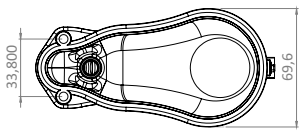


100% made in Italy



**IT** - Regolatore di livello verticale ottimale per applicazioni in ambienti stretti dove i normali galleggianti non avrebbero spazio per muoversi. Adatto per immersione in **idrocarburi - impianti medici e scientifici - impianti di purificazione - impianti d'aria condizionata**.

*Il regolatore di livello Mouse richiede un controllo periodico dei componenti*

- **Brevettato**

**EN** - Vertical level regulator suitable for narrow spaces where regular floats do not have enough moving space. Suitable for immersion in: **hydrocarbons - medical and scientific plants - purification plants - air conditioning equipment**.

*Mouse requires periodical check-ups and of its parts.*

- **Patented**

**ES** - Control de nivel vertical óptimo para aplicaciones en espacios reducidos, donde los flotadores normales no tendrían espacio para moverse. Adecuado para inmersión en: **hidrocarburos - instalaciones médicas y científicas - instalaciones de purificación - equipo de aire acondicionado**.

*El regulador de nivel Mouse necesita un control periódico de sus componentes.*

- **Patentado**

**FR** - Régulateur de niveau vertical idéal pour applications dans des espaces réduits, où les flotteurs normaux n'auraient pas assez d'espace pour bouger. Adapté pour l'immersion dans : **hydrocarbures - installations médicales et scientifiques - installations de purification - installations de climatisation**.

*Les pièces du régulateur de niveau Mouse doivent faire l'objet de vérifications périodiques.*

- **Breveté**

**DE** - Vertikaler Pegelregler, optimal für Anwendungen in engem Umgebungen, wo normale Schwimmer keinen Platz hätten, um sich zu bewegen. Geeignet zum Eintauchen in **kohlenwasserstoffe - medizinische und wissenschaftliche anlagen - kläranlagen - klimaanlagen**.

*Der Pegelregler Mouse macht eine periodische Kontrolle der Komponenten erforderlich.*

- **Patentiert**

**RU** - Вертикальный регулятор уровня, оптимально подходящий для применения в малых пространствах, в которых обычные поплавки не могли бы перемещаться. Подходит для погружения в: **углеводороды - медицинские и научные установки - очистные сооружения - системы кондиционирования воздуха**.

*Для регулятора уровня Mouse требуется периодическая проверка компонентов.*

- **Запатентовано**

**Cavo - Cable**  
**Cable - Câble**  
**Kabel - Кабель**      0,52 - 5 - 10 m      **FEP - FFR105OPR5F 4G0.75 - Ø 8,8mm (2 functions)**

**Corpo - Casing**  
**Cuerpo - Corps**  
**Körper - Корпус**      Polipropilene - Polypropylene  
 Polipropileno - Polypropylène  
 Polypropylen - Полипропилен

**Passacavo - Grommet**  
**Pasacable - Passe-câble**  
**Kabeldurchführung - Кабельный сальник**      **Viton**

**Soffietto - Accordion**  
**Fuelle - Soufflet Accordéon**  
**Balg - Сильфон**      **Viton**

**Alimentazione - Power Supply**  
**Alimentación - Alimentation électrique**  
**Stromversorgung - Электропитание**      10(8)A 250V

**Profondità - Depth**  
**Profundidad - Profondeur**  
**Tiefe - Глубина**      max.15m - 49ft

**Temperatura - Temperature**  
**Temperatura - Température**  
**Temperatur - Температура**      **max.+80°C (+176°F)**

**Grado di protezione - Protection Grade**  
**Grado de protección - Degré de protection**  
**Schutzgrad - Класс защиты**      IP 68

**Classe - Class**  
**Clase - Classe**  
**Klasse - класс**      I

**Certificazioni - Certification**  
**Certificaciones - Homologations**  
**Zulassungen - Сертификация**



Spina intermedia Schuko<sup>1</sup>  
 Schuko piggyback plug<sup>1</sup>  
 Enchufe Schuko intermedio<sup>1</sup>  
 Fiche intermédiaire Schuko<sup>1</sup>  
 Schuko-zwischenstecker<sup>1</sup>  
 Промежуточная розетка Schuko<sup>1</sup>

<sup>1</sup> - accessorio non incluso - not included accessory - accesorio excluido - accessoire non inclus - Zubehör ist nicht im Lieferumfang enthalten - не входит аксессуар

MOUSE



PET - 200mm:  
min. 60mm (2,60in) – max. 120mm (5,19in)

MOUSE 250



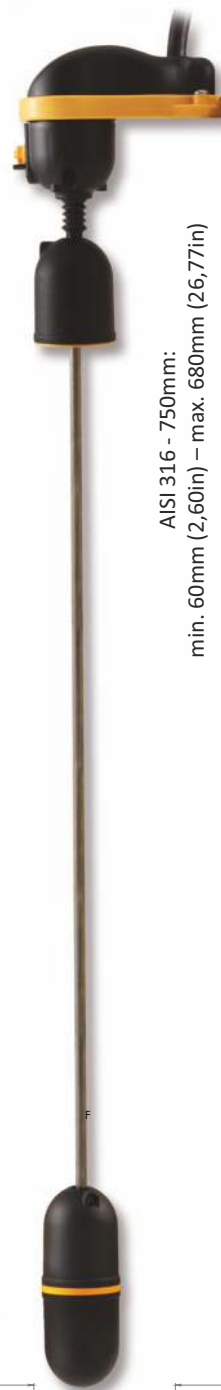
AISI 316 - 250mm:  
min. 60mm (2,60in) – max. 180mm (7,09in)

MOUSE 500



AISI 316 - 500mm:  
min. 60mm (2,60in) – max. 420mm (16,54in)

MOUSE 750




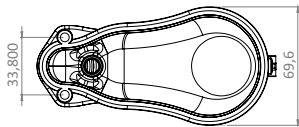
AISI 316 - 750mm:  
min. 60mm (2,60in) – max. 680mm (26,77in)

MOUSE 1000

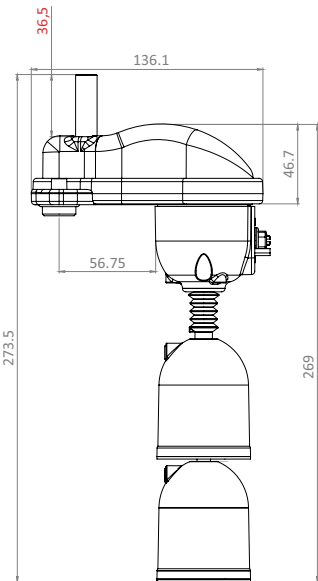


POLYESTER - 10m:  
min. 1m (3,28ft) – max. 10m (32,81ft)  
(clean water only)

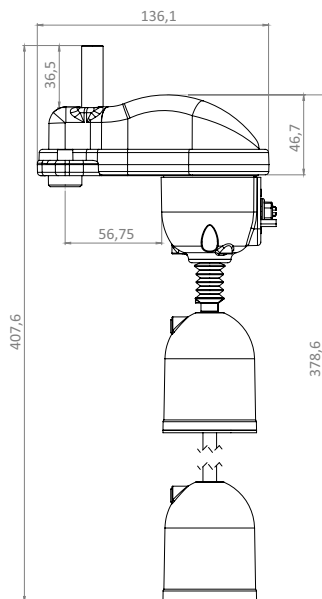
 100% made in Italy



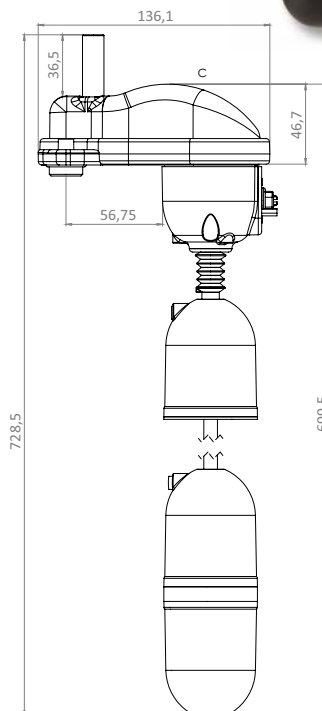
MOUSE



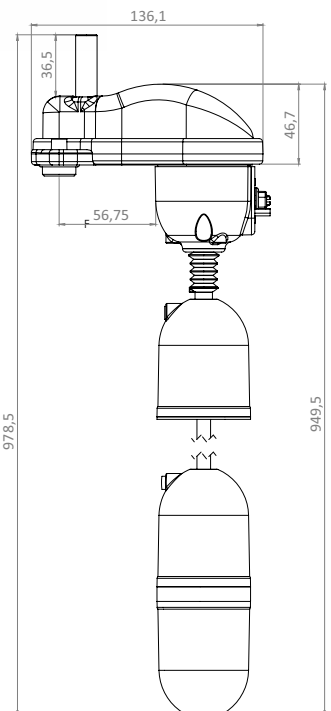
MOUSE 250

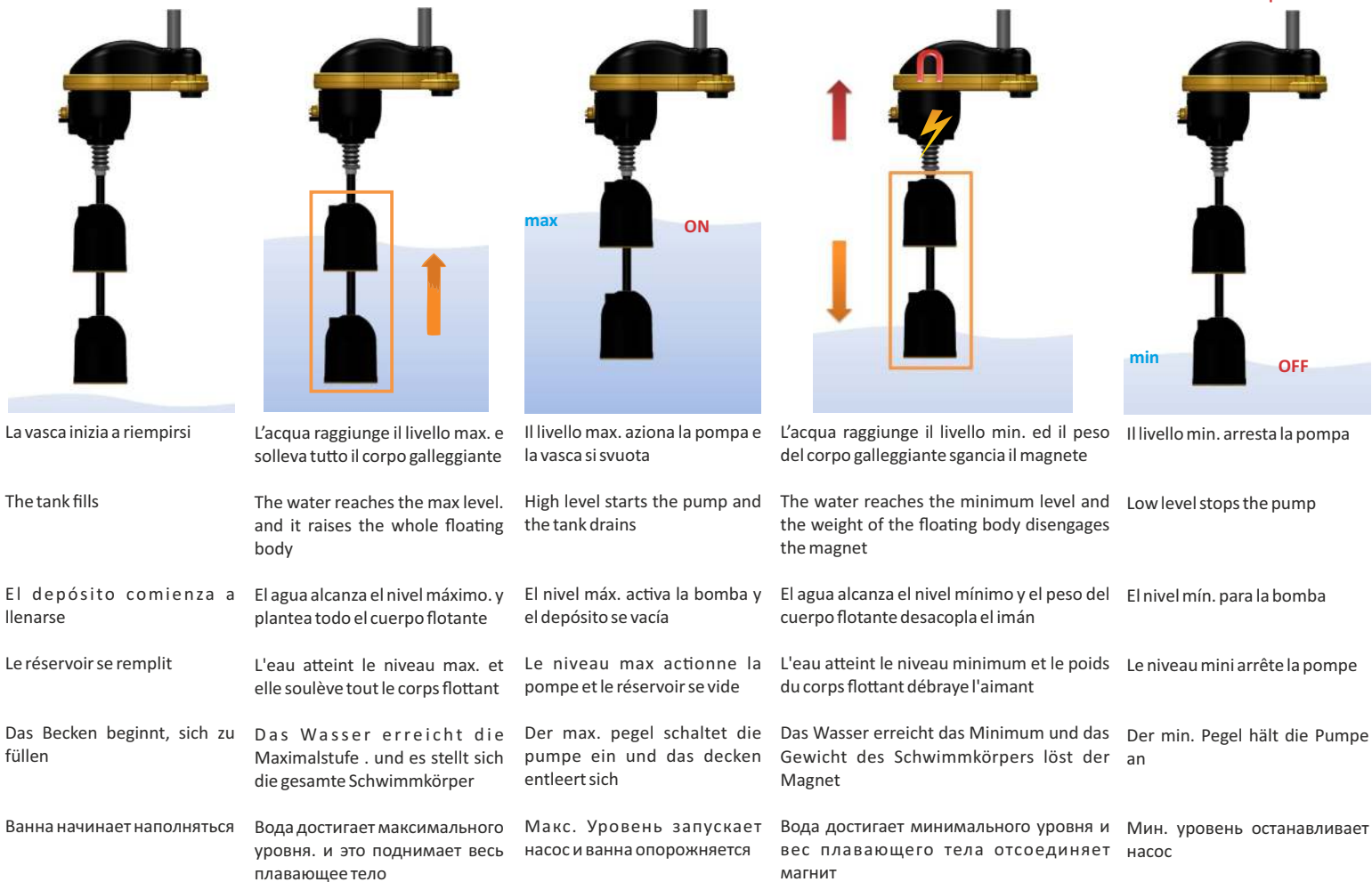


MOUSE 500



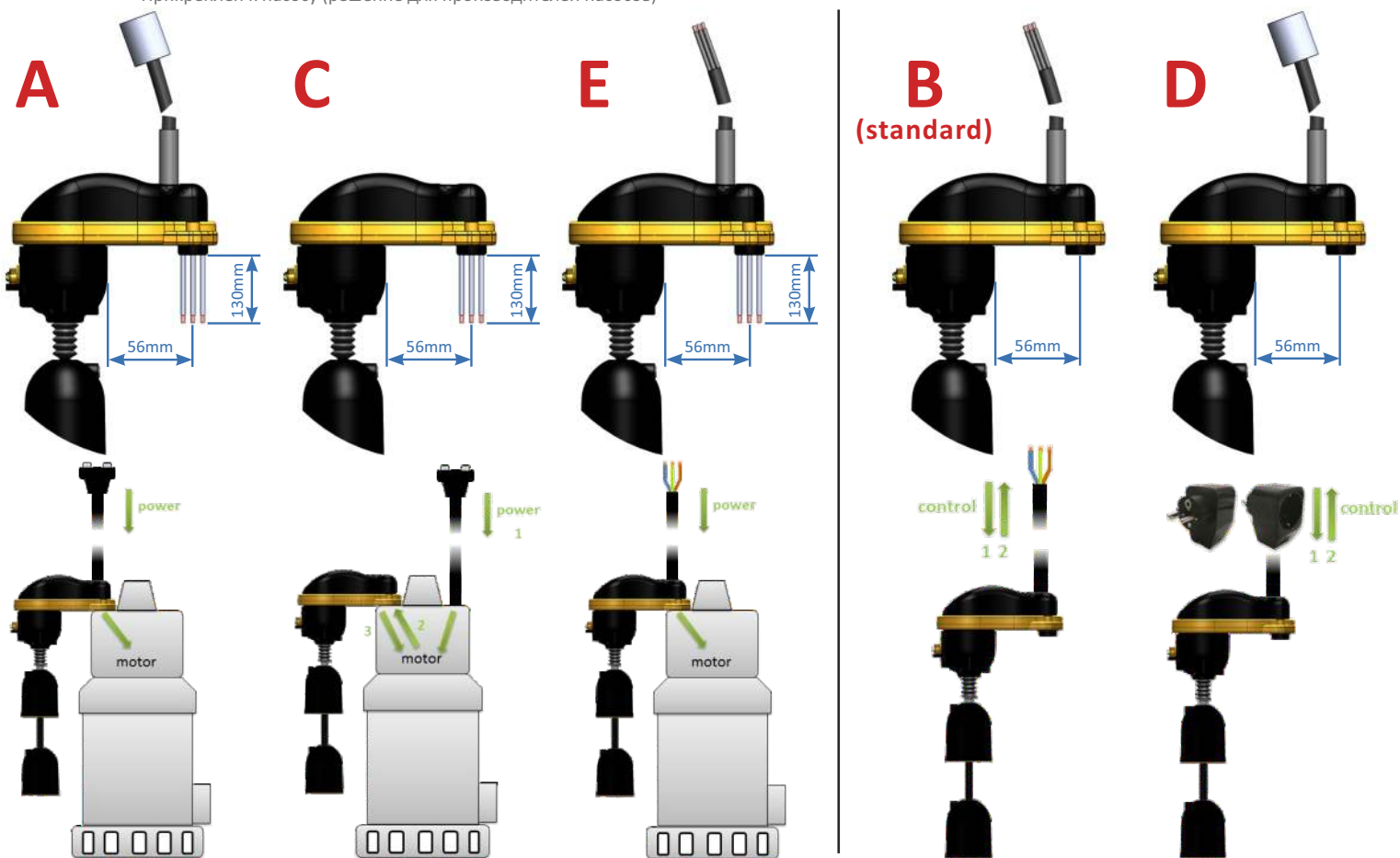
MOUSE 750





**CONNESSIONI ELETTRICHE DISPONIBILI - AVAILABLE ELECTRICAL CONNECTIONS - CONEXIONES ELÉCTRICAS DISPONIBLES - CONNEXIONS ÉLECTRIQUES DISPONIBLES - VERFÜGBARE ELEKTRISCHE VERBINDUNGEN - ДОСТУПНЫЕ ЭЛЕКТРИЧЕСКИЕ СОЕДИНЕНИЯ**

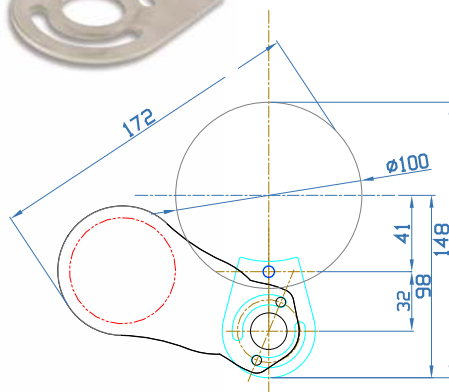
Fissato alla pompa (soluzione per costruttori di pompe)  
 Attached to the pump (solution for pump manufacturers)  
 Fijado a la bomba (solución para los fabricantes de bombas)  
 Fixé à la pompe (solution pour les fabricants de pompes)  
 Befestigt an der Pumpe (lösung für pumpenhersteller)  
 Прикреплен к насосу (решение для производителей насосов)



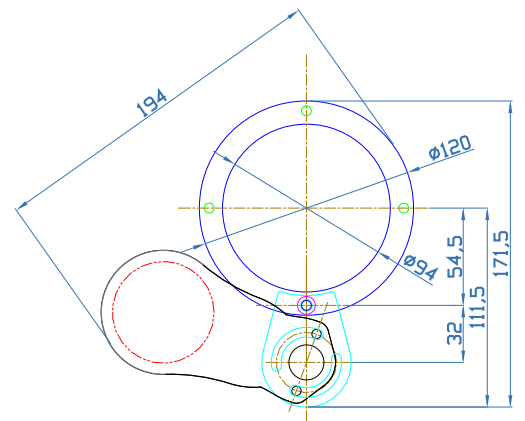
Staffa in polipropilene <sup>1</sup> (fissaggio a tubo o a muro)  
 Polypropylene bracket <sup>1</sup> (tube or wall fixing)  
 Brida de polipropileno <sup>1</sup> (fijación a tubo o pared)  
 Étrier en polypropylène <sup>1</sup> (fixation à tuyau ou au mur)  
 Bügel aus polyäthylen <sup>1</sup> (rohr- oder wandbefestigung)  
 Кронштейн из полипропилена <sup>1</sup> (крепление к трубе или стене)



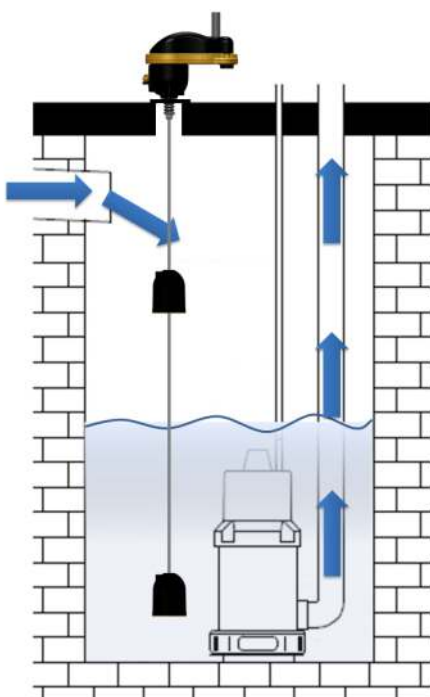
Staffa acciaio inox aisi 304 <sup>1</sup> - Stainless steel aisi 304 bracket <sup>1</sup>  
 Brida de acero inox aisi 304 <sup>1</sup> - Trier en acier inox aisi 304 <sup>1</sup>  
 Bügel aus edelstahl aisi 304 <sup>1</sup> - кронштейн из нерж. Стали аиси 304 <sup>1</sup>



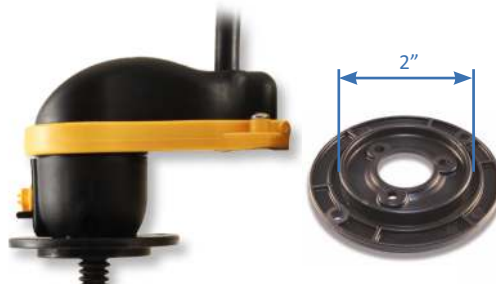
Pompe sommersa da 4"  
 4" submersible pumps  
 Electrobombas sumergidas de 4"  
 Électropompes immergées de 4"  
 Tauchpumpen zu 4"  
 Сквжинные 4-дюймовые электронасосы



Pompe sommersa da 5"  
 5" submersible pumps  
 Electrobombas sumergidas de 5"  
 Électropompes immergées de 5"  
 Tauchpumpen zu 5"  
 Сквжинные 5-дюймовые электронасосы



Supporto flangiato <sup>1</sup> - Flanged support <sup>1</sup>  
 Soporte embridado <sup>1</sup> - Support À brides <sup>1</sup>  
 Halterung mit flansch <sup>1</sup> - Фланцевая опора <sup>1</sup>



Spina intermedia Schuko <sup>1</sup>  
 Schuko piggyback plug <sup>1</sup>  
 Enchufe Schuko intermedio <sup>1</sup>  
 Fiche intermédiaire Schuko <sup>1</sup>  
 Schuko-zwischenstecker <sup>1</sup>  
 Промежуточная розетка Schuko <sup>1</sup>

Supporto filettato <sup>1</sup> - Threaded support <sup>1</sup>  
 Soporte roscado <sup>1</sup> - Support fileté <sup>1</sup>  
 Gewindehalterung <sup>1</sup> - Резьбовая опора <sup>1</sup>

