



**IT** - Regolatore di livello ad assetto variabile con tre camere stagne. Interamente realizzato con materiali atossici idonei per **usi alimentari** e destinati all'utilizzo permanente in **acqua potabile**, ovvero: **acquedotti - fontane di acqua potabile - bevande e prodotti alimentari - acquari - vivai ittici - piscine**.

- Brevettato

**EN** - Three watertight chambers level regulator with freely suspended trim variation. Totally manufactured with no-toxic material dedicated to **food use** and designed for wiring and connection of all appliances and equipments that are intended to permanent **drinkable water** immersion: **water mains - drinkable water fountains - drinks and foodstuffs - aquarium - fishponds - swimming pool**.

- Patented

**ES** - Control de nivel de inclinación variable con tres cámaras herméticas. Realizado enteramente con materiales no tóxicos adecuados para **uso alimentario** y para uso permanente en el **agua potable**, a saber: **acueductos - fuentes de agua potable - bebidas y alimentos - acuarios - piscifactorías - piscinas**.

- Patentado

**FR** - Régulateur de niveau à assiette variable avec trois chambres étanches. Entièrement réalisé avec des matières non toxiques, adaptées à un **usage alimentaire** et destinées à l'utilisation permanente dans l'**eau potable**, à savoir : **aqueducs - fontaines d'eau potable - boissons et produits alimentaires - aquariums - vivariums poissons - piscines**.


- Breveté

**DE** - Pegelregler mit drei dichten Kammern mit freier Suspension und variabler Ausrüstung. Vollständig gefertigt aus atoxischen Materialien, geeignet für **Lebensmittel** und die permanente Nutzung mit **Trinkwasser**, das heißt, **Wasserleitungen - Trinkwasserbrunnen - Getränke und Lebensmittel - Aquarien - Fischzuchtanlagen - Swimming Pools**.

- Patentiert

**RU** - Регулятор уровня с регулируемым положением с тремя герметичными камерами. Выполнен целиком из нетоксичных материалов, подходящих для использования **в пищевой промышленности** и предназначенных для постоянного использования **в питьевой воде**, а именно: **водопроводы - фонтаны с питьевой водой - пищевые напитки и продукты - аквариумы - рыбопитомники - бассейны**.

- *Запатентовано*

 100% made in Italy



Fixing Kit Drink 1

Cavo - Cable Cable - Câble Kabel - Кабель	10 - 20 m	ACS + AD8 3X1 - Ø 8,8mm (2 functions)
---	-----------	---------------------------------------

Corpo - Casing Cuerpo - Corps Körper - Корпус	Polipropilene - Polypropylene Polipropileno - Polypropylène Polypropylen - Полипропилен
---	---

Peso specifico - Specific gravity Peso específico - Poids spécifique Spezifisches Gewicht - Удельный вес	0,95 - 1,05 kg/dm <sup>3</sup>
--	--------------------------------

Passacavo - Grommet Pasacable - Passe-câble Kabeldurchführung - Кабельный сальник	Megol
---	-------

Alimentazione - Power Supply Alimentación - Alimentation électrique Stromversorgung - Электропитание	10(8)A 250V
--	-------------

Angolo di attivazione - Activation angle Ángulo de activación - Angle d'activation Aktivierungswinkel - угол подключения	20°
--	-----

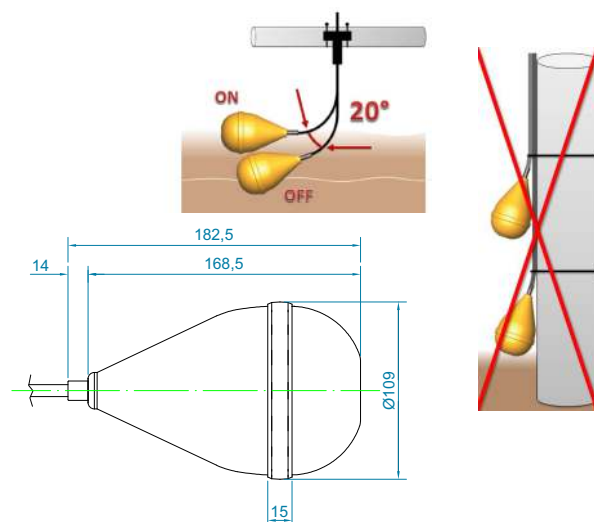
Profondità - Depth Profundidad - Profondeur Tiefe - Глубина	max.20m - 65,6ft
---	------------------

Temperatura - Temperature Temperatura - Température Temperatur - Температура	max.+40°C (+104°F)
--	--------------------

Grado di protezione - Protection Grade Grado de protección - Degré de protection Schutzgrad - Класс защиты	IP 68
--	-------

Classe - Class Clase - Classe Klasse - класс	I
--	---

Certificazioni - Certification Certificaciones - Homologations Zulassungen - Сертификация	
---	--



**1** IT - Prima Camera stagna  
 EN - First watertight chamber  
 ES - Primera cámara estanca  
 FR - Première chambre étanche  
 DE - Erste dichte Kammer  
 RU - Первая герметичная камера

**2** IT - Seconda camera stagna  
 EN - Second watertight chamber  
 ES - Segunda cámara estanca  
 FR - Deuxième chambre étanche  
 DE - Zweite dichte Kammer  
 RU - Вторая герметичная камера

**3** IT - Terza camera stagna  
 EN - Third watertight chamber  
 ES - Tercera cámara estanca  
 FR - Troisième chambre étanche  
 DE - Dritte dichte Kammer  
 RU - Третья герметичная камера

IT - Sigillo plastico sferico: aumenta la resistenza strutturale del galleggiante e preme sul tappo in polistirolo espanso sottostante creando la terza camera stagna

EN - Spherical plastic seal: it augments the structural resistance of the float and weighs on the expanded polystyrene crown cap beneath creating the third watertight chamber

ES - Sello plástico: aumenta la resistencia estructural del flotador y comprime el tapón de poliestireno expandido inferior creando la tercera cámara estanca

FR - Scellé plastique sphérique : augmente la résistance de structure du flotteur et appuie sur le bouchon en polystyrène expansé sous-jacent en créant la troisième chambre étanche

DE - Runde Kunststoffdichtung: Steigert die strukturelle Festigkeit des Schwimmers und drückt auf den darunter befindlichen Styroporstopfen und bildet eine dritte dichte Kammer

RU - Шарообразное пластиковое уплотнение: повышает конструктивную прочность поплавка и нажимает на расположенную ниже пробку из пенополистирола, образуя третью герметичную камеру

IT - Sigillatura termoplastica finale: fonde assieme le varie componenti plastiche creando un corpo unico

EN - Final thermoplastic sealing: it fuses together in one piece the various plastic elements

ES - Sellado termoplástico final: funde los diferentes componentes plásticos creando un cuerpo único

FR - Scellage thermoplastique final : réunit les différents composants plastiques en créant un corps unique

DE - Thermoplastische Abschlussdichtung: Verbindet die verschiedenen Kunststoffkomponenten zu einem einzigen Körper

RU - Окончательная герметизация термопластика: обеспечивает расплавление различных пластиковых компонентов с образованием единого целого

IT - Tappo in polistirolo: comprime la graniglia metallica

EN - Expanded polystyrene crown cap: it compresses the metallic grit

ES - Tapón de poliestireno expandido: comprime la granalla metálica

FR - Bouchon en polystyrène expansé : comprime la grenaille métallique

DE - Styroporstopfen: Komprimiert den Metallsplitt

RU - Пробка из пенополистирола: сжимает металлические гранулы

IT - Pressacavo  
 EN - Cable gland  
 ES - Prensa cable  
 FR - Presse étoupe  
 DE - Kabel  
 RU - Кабельный сальник

IT - Graniglia metallica  
 EN - Metallic grit  
 ES - Granalla metálica  
 FR - Grenaille métallique  
 DE - Metallsplitt  
 RU - Металлические гранулы

IT - Cavo  
 EN - Cable  
 ES - Cable  
 FR - Cable  
 DE - Kabeldurchführung  
 RU - Кабель

IT - Passacavo in gomma: testato a 5 bar  
 EN - Rubber grommet: tested at 5 bar  
 ES - Pasacable en goma: testeado a 5 bar  
 FR - Passe-câble en caoutchouc : testé à 5 bar  
 DE - Kabeldurchführung aus Gummi: Mit 5 bar getestet  
 RU - Резиновый кабельный сальник: испытан при 5 бар

IT - La terza camera stagna e il peso della graniglia garantiscono il tipico funzionamento a ribaltamento

EN - The third watertight chamber and the weight of the metallic grit grant the typical overturning functioning

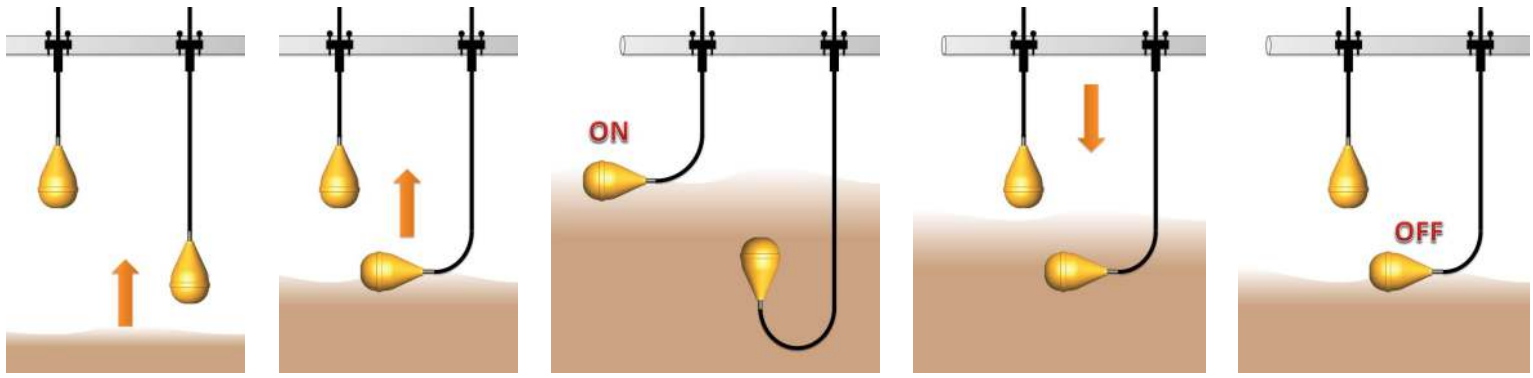
ES - La tercera cámara estanca y el peso de la granalla metálica garantizan el característico funcionamiento con vuelco

FR - Le troisième chambre étanche et le poids de la grenaille métallique garantissent le fonctionnement typique à renversement

DE - Die dritte dichte Kammer und das Gewicht des Splitts garantieren den typischen Kippbetrieb

RU - Третья герметичная камера и масса металлических гранул обеспечивают характерную работу с опрокидыванием





La vasca inizia a riempirsi

The tank fills

El depósito comienza a llenarse

Le réservoir se remplit

Das Becken beginnt, sich zu füllen

Ванна начинает наполняться

Il livello max. aziona la pompa

High level starts the pump

El nivel máx. activa la bomba

Le niveau max actionne la pompe

Der max. Pegel schaltet die Pumpe ein

Макс. уровень запускает насос

La vasca si svuota

The tank drains

El depósito se vacía

Le réservoir se vide

Das Becken entleert sich

Ванна опорожняется

Il livello min. arresta la pompa

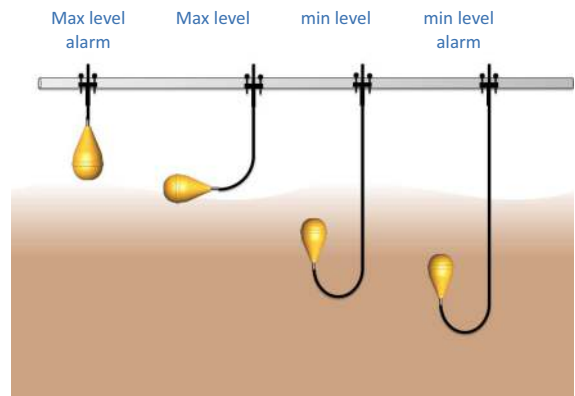
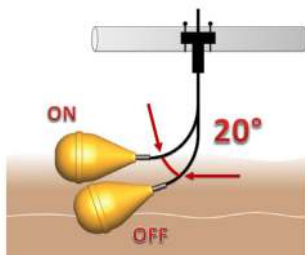
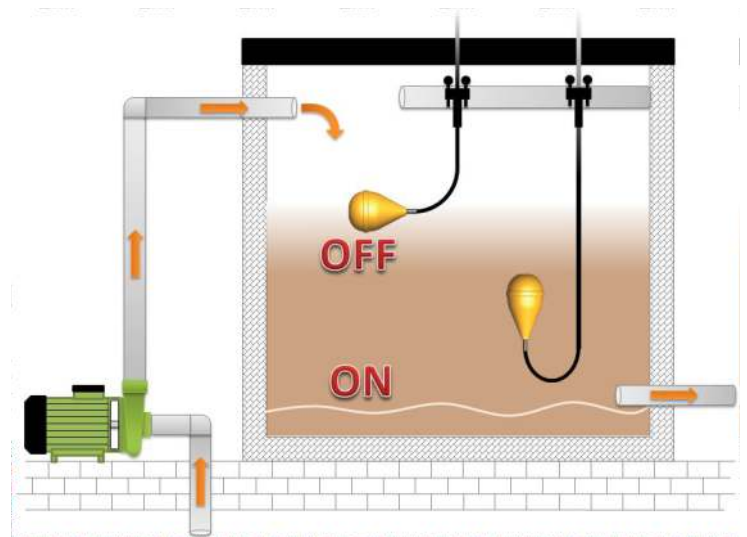
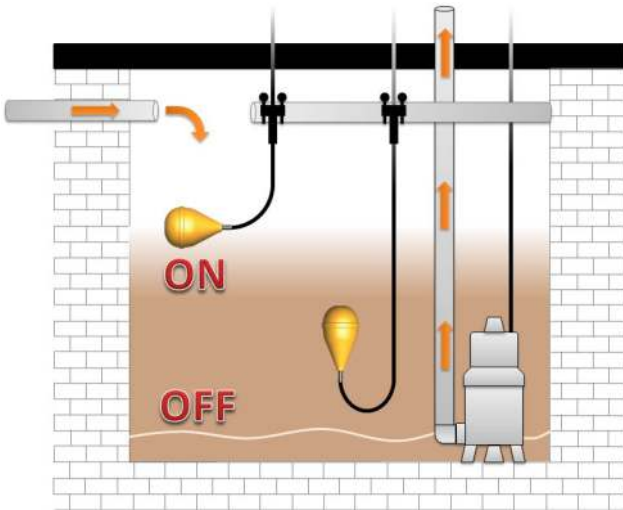
Low level stops the pump

El nivel mín. para la bomba

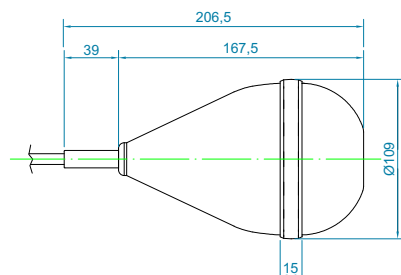
Le niveau mini arrête la pompe

Der min. Pegel hält die Pumpe an

Мин. уровень останавливает насос



Fixing Kit 1



1 - accessorio non incluso - not included accessory - accesorio excluido - accessoire non inclus - Zubehör ist nicht im Lieferumfang enthalten - не входит аксессуар

TECNOPLASTIC SRL - Via Calabria, 3/5 - 35020 - Saonara (PD) - Italy - Tel: +39 049 8790775 - Fax: +39 049 644773 - www.tecnoplastic.com - info@tecnoplastic.com