



**EN** - In combination with Probes or Taurus (sold separately) it allows the installation of the control body at a very long distances from the workstations. By means of the supplied magnetic key, the customer is able to adjust the delay time of start and stop according to its own needs of use. Also thanks to the Schuko Piggyback Plug version it can be connected directly to a pump without the need of a traditional control panel.

**Suitable for level monitoring in facilities of clear, storm water, industrial and chemical waters.**

- **Casing:** Polypropylene
- **Grommet:** TPV
- **Factory delay time:** start 0" / stop 0"
- **Adjustable time:** start / stop = 1" ÷ 120"

**ES** - En combinación con las Sondas o con los Taurus (se venden por separado) permite la instalación del cuerpo de control a largas distancias de las estaciones de trabajo. Mediante la llave magnética suministrada, el cliente es capaz de ajustar los tiempos de retardo de arranque y apagado de acuerdo a las propias necesidades de uso. También gracias a la versión Enchufe Schuko Intermedio se puede conectar directamente a una bomba sin la necesidad de un cuadro eléctrico tradicional.

**Adecuado para el control de nivel en instalaciones de aguas blancas, turbias, industriales y químicas.**

- **Cuerpo:** Polipropileno
- **Pasacable:** TPV
- **Tiempo de retardo de fábrica:** start 0" / stop 0"
- **Tiempos ajustables:** start / stop = 1" ÷ 120"

**FR** - Associée aux Sondes ou aux Taurus (à acheter séparément) permet l'installation du corps de commande très loin des postes de travail. À l'aide de la clé magnétique fournie, le client est en mesure de régler les temps de retard de démarrage et d'extinction selon ses propres besoins. De plus, grâce à la version avec la Prise Schuko intermédiaire il est possible de brancher directement une pompe sans avoir de tableau électrique traditionnel.

**Convient au contrôle de niveau dans des installations d'eaux claires, troubles, industrielles et chimiques**

- **Corps:** Polypropylène
- **Passe-câble:** TPV
- **Temps de retard de fabrication:** start 0" / stop 0"
- **Temps réglables:** start / stop = 1" ÷ 120"



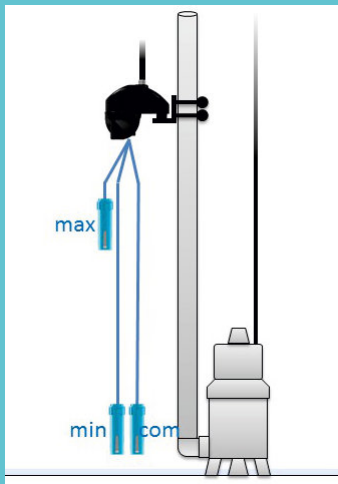
Taurus<sup>1</sup>

Level Probes<sup>1</sup>

Model	Cable	Length	Voltage/Power	Temperature	Max. Depth
SNAKE A-00B-SPST	SJOW 4AWG16	3 / 20 / 30 (ft)	250Vac 10A / 250Vac 1HP / 125Vac ½HP		
SNAKE A-00B-SPST-012	SJOW 4AWG16	3 / 20 / 30 (ft)	12/24Vac/dc 1A	max.+40°C (+104°F)	max.10m (32,8ft)
SNAKE A-02D-SPST	SJOW 4AWG14 +PIGGYBACK PLUG	15 / 33 (ft)	125V ½HP		

1 - Not included - Excluido - Non inclus

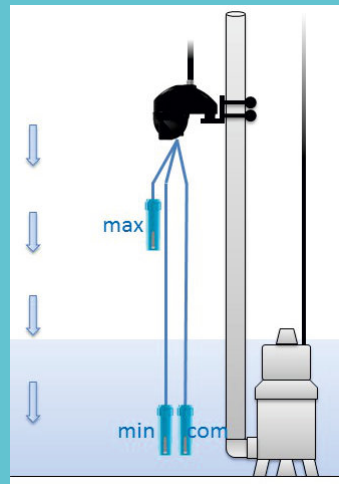
PRINCIPLE OF OPERATION - PRINCIPIO DE FUNCIONAMIENTO - PRINCIPE DE FONCTIONNEMENT



Snake is connected to 3 level probes: Common as ground - Min as minimum level - Max as maximum level

El Snake está conectado a 3 sondas de nivel: Común para la tierra - Mín para el nivel mínimo y Máx para el nivel máximo

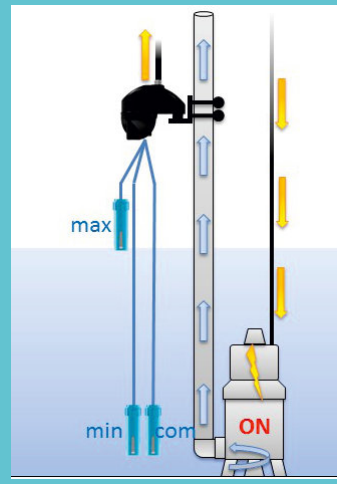
Le Snake est connecté à 3 sondes de niveau: Commune pour la terre - Min pour le niveau de minimum et Max pour le niveau de maximum



The water reaches the well and the level increases

El agua alcanza el pozo y el nivel aumenta

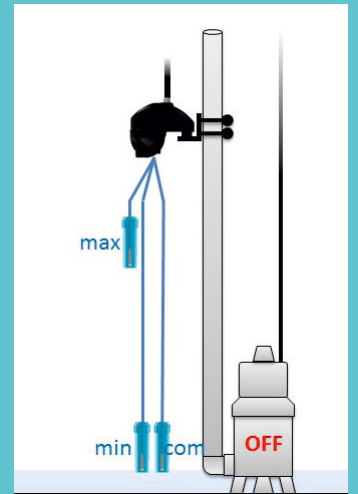
L'eau atteint le puits et le niveau augmente



Snake turns ON the pump when the maximum level probe detects the water

El Snake arranca la bomba cuando la sonda de nivel máximo detecta el agua

Le Snake actionne la pompe quand la sonde du niveau maximum détecte l'eau



The water level decreases and Snake turns OFF the pump when the minimum level probe doesn't detect the water anymore

El nivel de agua disminuye y el Snake detiene la bomba cuando la sonda de nivel mínimo deja de detectar agua

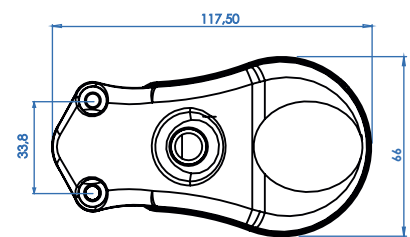
Le niveau de l'eau baisse et le Snake arrête la pompe quand la sonde du niveau minimum ne détecte plus l'eau

AVAILABLE ELECTRICAL CONNECTIONS  
CONEXIONES ELÉCTRICAS DISPONIBLES  
CONNEXIONS ÉLECTRIQUES DISPONIBLES

**B**  
(standard)



**D**  
Piggyback plug  
Enchufe intermedio  
Fiche intermédiaire



Polypropylene bracket (pipe or wall fixing)  
Brida de polipropileno (fijación a tubo o pared)  
Support en polypropylène (fixation à tuyau ou au mur)

